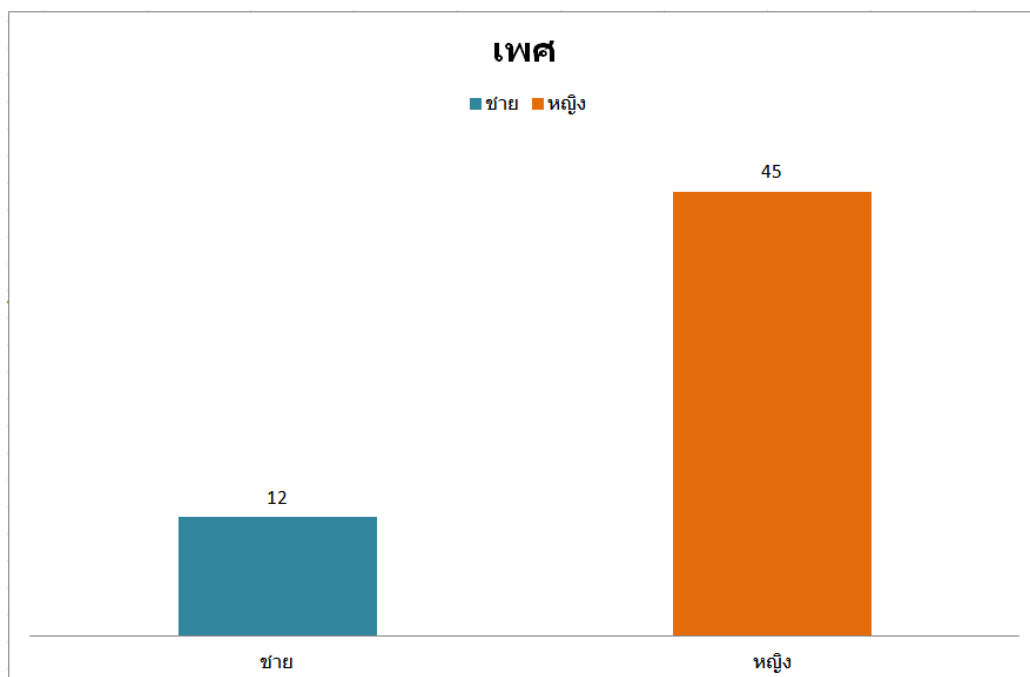


สรุปผลการประเมิน
การฝึกอบรมปฏิบัติการงานสวนพฤกษศาสตร์โรงเรียน (5องค์ประกอบ) รุ่นที่ 6/2561
วันที่ 12 - 15 มิถุนายน 2561
ณ โรงเรียนวัดโนทัยพายัพ ตำบลหายยา อำเภอเมือง จังหวัดเชียงใหม่

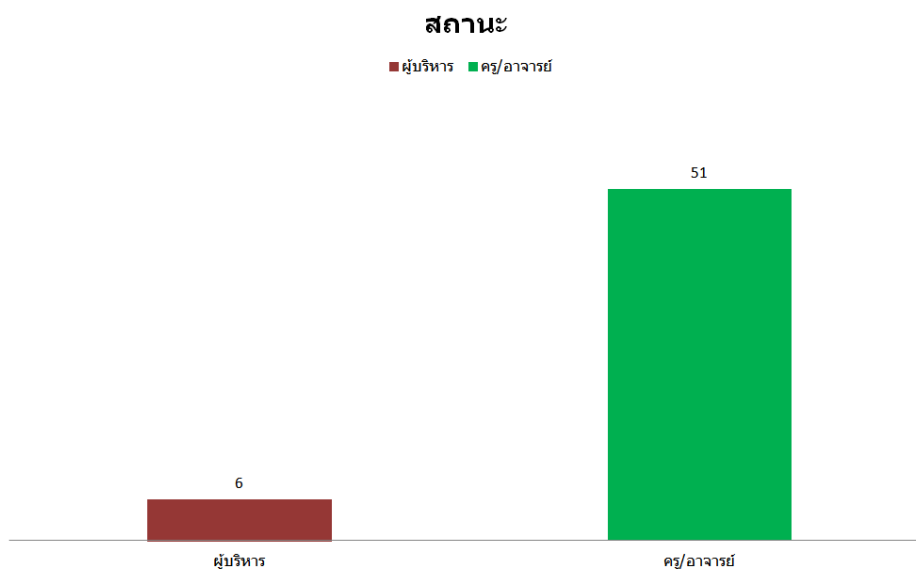
การฝึกอบรมปฏิบัติการงานสวนพฤกษศาสตร์โรงเรียน ในโครงการอนุรักษ์พันธุกรรมพืช อันเนื่องมาจากพระราชดำริสมเด็จพระเทพรัตนราชสุดาฯ สยามบรมราชกุมารี (อพ.สธ.) มีผู้เข้าร่วมอบรมจำนวน 84 ท่าน ซึ่งได้ทำการเก็บข้อมูลผลประเมินการจัดกิจกรรมเพื่อนำมาติดตามและปรับปรุงการดำเนินงานต่อไป ทั้งนี้มีผู้ตอบแบบสอบถามทั้งสิ้น 57 ชุด โดยคำถามแบ่งเป็น 4 ส่วน ดังนี้

ส่วนที่ 1 : ข้อมูลทั่วไป

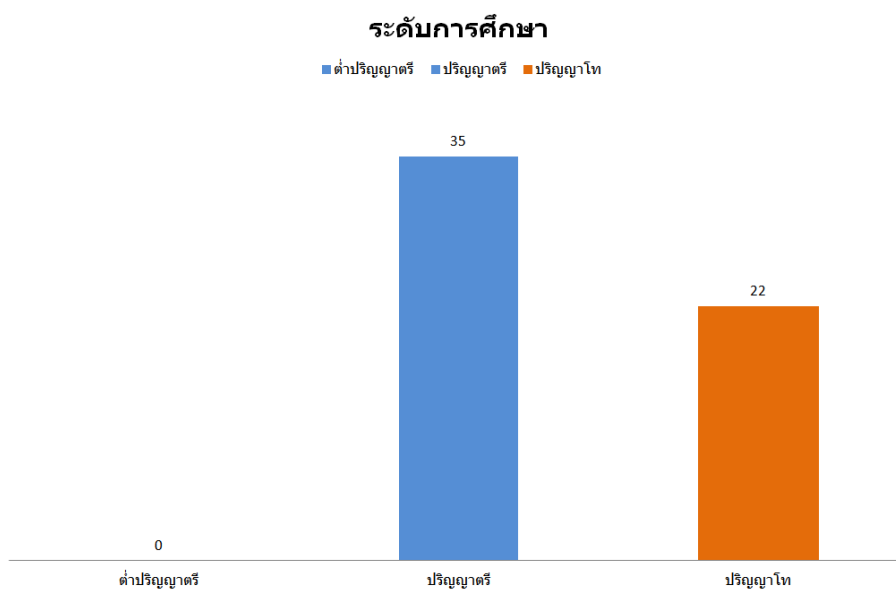
จากการเก็บข้อมูลผู้เข้าร่วมอบรมทั้งหมดพบว่า ผู้ตอบแบบสอบถามส่วนใหญ่เป็นเพศหญิงในจำนวน 45 ของผู้ตอบแบบสอบถามทั้งหมด และมีเพศชายจำนวน 12 คนของผู้ตอบแบบสอบถามทั้งหมด



ผู้เข้าอบรมส่วนใหญ่มีสถานะในการทำงานเป็นครู/อาจารย์เป็นส่วนใหญ่ มีจำนวน 51 คนของผู้ตอบแบบสอบถามทั้งหมด และผู้เข้าอบรมที่มีสถานะเป็นผู้บริหารของโรงเรียนมีจำนวน 6 คนของผู้ตอบแบบสอบถามทั้งหมด



การศึกษาของผู้เข้าร่วมอบรมส่วนใหญ่มีการศึกษาระดับปริญญาตรีคือจำนวน 35 คน และระดับการศึกษาปริญญาโทจำนวน 22 คน ทั้งนี้ไม่มีผู้เข้าร่วมอบรมที่มีการศึกษาต่ำกว่าระดับปริญญาตรี



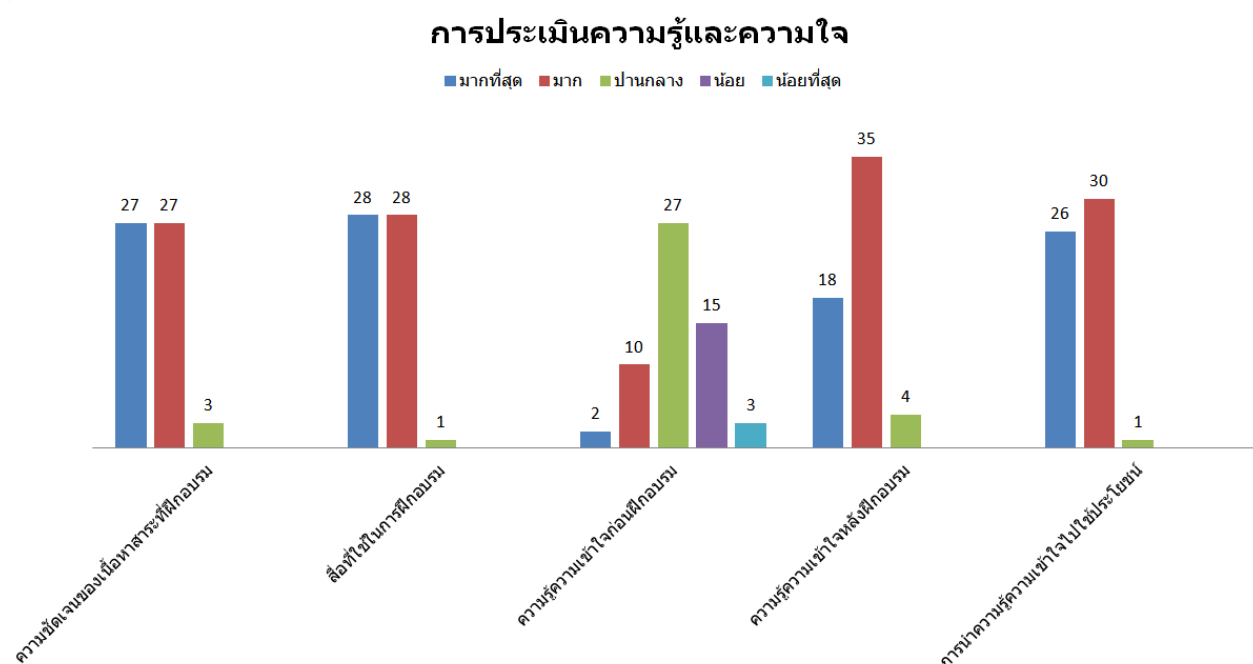
ส่วนที่ 2 : ประเมินความรู้และความเข้าใจ

ในส่วนนี้จะเป็นการประเมินความรู้ความเข้าใจจากการอบรมตลอดกิจกรรมของผู้ตอบแบบสอบถาม ในประเด็นต่างๆ ได้แก่ ความชัดเจนของเนื้อหาสาระที่ฝึกอบรม สื่อที่ใช้ในการอบรม ความรู้ความเข้าใจ ก่อนการฝึกอบรม ความรู้ความเข้าใจหลังการฝึกอบรม และการนำความรู้ความเข้าใจไปใช้ประโยชน์

ผู้ตอบแบบสอบถามมีความพึงพอใจต่อความชัดเจนของเนื้อหาสาระที่ระดับมากที่สุดและมาก จำนวน 27 คนเท่าๆกัน และมีความพึงพอใจต่อสื่อที่ใช้ในการฝึกอบรมที่ระดับมากที่สุดและระดับมากใน จำนวนเท่ากันคือ 28คน เช่นกัน

การประเมินความรู้ความเข้าใจก่อนการฝึกอบรมนั้น จะเห็นว่าผู้ตอบแบบสอบถามมีความรู้ความ เข้าใจอยู่ที่ระดับปานกลางเป็นส่วนใหญ่ คือ 27 คน และรองลงมาคือระดับน้อย จำนวน 15 คน แต่หลังจาก จบกิจกรรมการฝึกอบรมผู้ตอบแบบสอบถามมีความรู้ความเข้าใจมากขึ้นอย่างเห็นได้ชัด โดยส่วนใหญ่มี ความรู้ความเข้าใจที่ระดับมาก จำนวน 35 คน และมีความรู้ความเข้าใจในระดับมากที่สุดรองลงมาใน จำนวน 18 คน

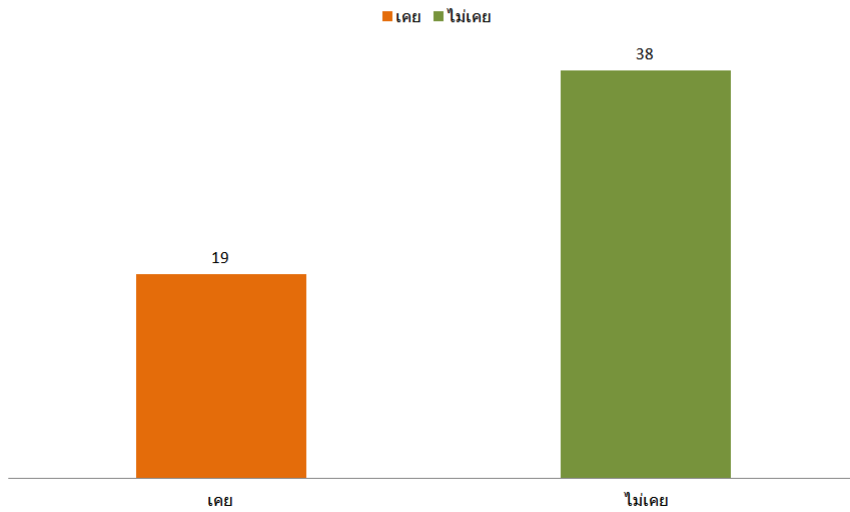
จากการประเมินความรู้ความเข้าใจจากการฝึกอบรมซึ่งผู้ตอบแบบสอบถามส่วนใหญ่มีความรู้ความ เข้าใจที่ระดับมากนั้น จึงทำให้เชื่อมโยงไปสู่การนำไปใช้ประโยชน์ โดยผู้ตอบแบบสอบถามส่วนใหญ่ คิดเห็นว่าจะสามารถนำความรู้ที่ได้รับไปใช้ประโยชน์ได้ในระดับมาก จำนวน 30 คน และรองลงมาคิดว่า นำไปใช้ประโยชน์ได้มากที่สุด จำนวน 26 คน และคิดว่าจะนำไปใช้ประโยชน์ได้ในระดับปานกลางเพียง 1 คน จากผู้ตอบแบบสอบถามทั้งหมด



ส่วนที่ 3 : การรับรู้ต่อโครงการ

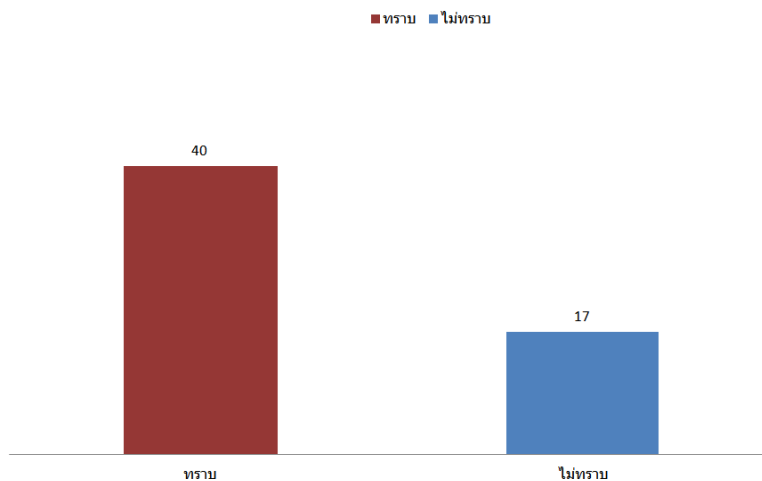
จากการประเมินการรับรู้ของผู้ตอบแบบสอบถามที่มีต่อโครงการ ส่วนใหญ่ผู้ตอบแบบสอบถามไม่เคยเข้าร่วมกิจกรรมของโครงการ อพ.สธ. มาก่อน จำนวน 38 คน และมีผู้ที่เคยเข้าร่วมกิจกรรมของโครงการมาก่อน จำนวน 19 คนจากผู้ตอบแบบสอบถามทั้งหมด

เคยเข้าร่วมกิจกรรมกับโครงการ อพ.สธ.มาก่อนหรือไม่



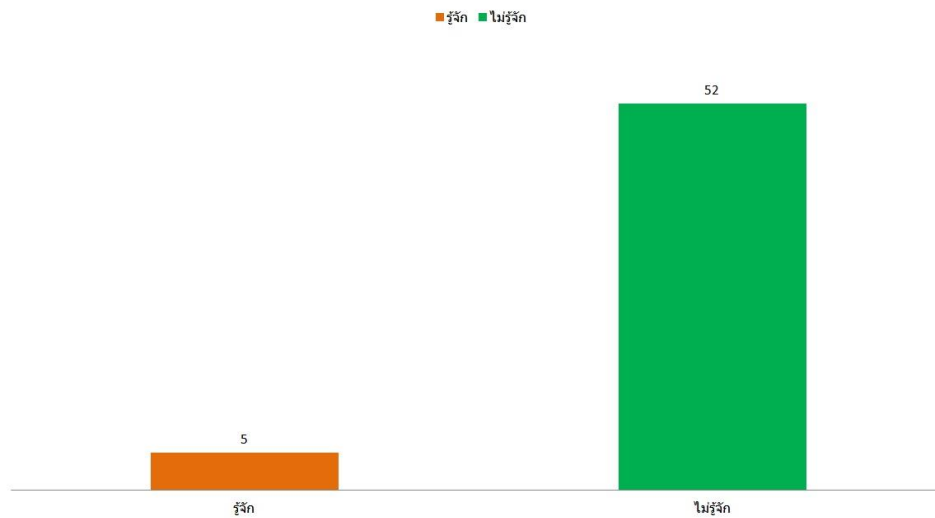
จากการประเมินผู้ตอบแบบสอบถามส่วนใหญ่ทราบว่ากิจกรรมการอบรมครั้งนี้ เป็นความร่วมมือระหว่าง อพ.สธ. และบริษัท ผลิตไฟฟ้าราชบุรีโฮลดิ้ง จำกัด (มหาชน) จำนวน 40 คน จากผู้ตอบแบบสอบถามทั้งหมด และมีผู้ตอบแบบสอบถามบางส่วนที่ไม่ทราบ ในจำนวน 17 คน

ทราบหรือไม่ว่ากิจกรรมในครั้งนี้เป็นความร่วมมือระหว่าง อพ.สธ. และ บมจ.ผลิตไฟฟ้าราชบุรีโฮลดิ้ง



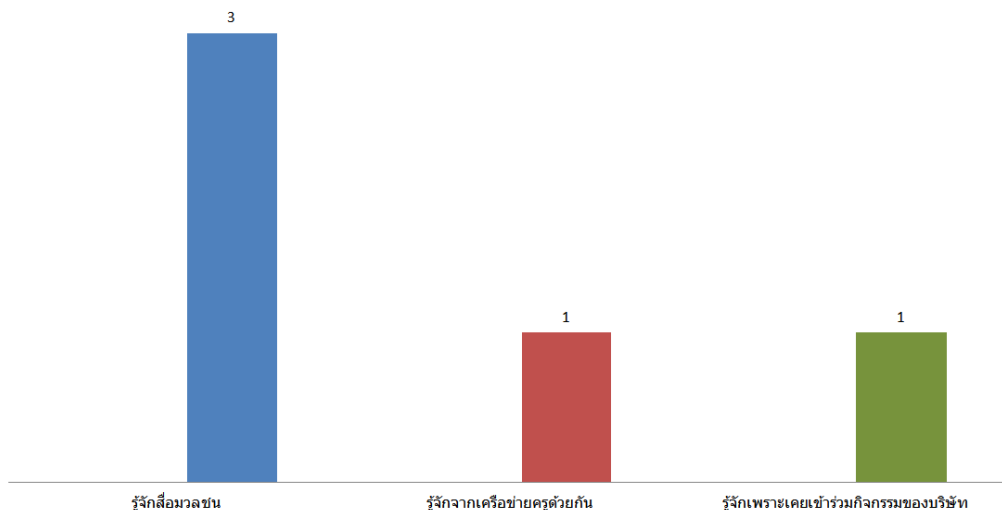
ในจำนวนผู้เข้าร่วมอบรมมีผู้ตอบแบบสอบถามที่รู้จักบริษัท ผลิตไฟฟ้าราชบุรีโฮลดิ้ง จำกัด (มหาชน) มาก่อนหน้าที่จะเข้ากิจกรรมครั้งนี้ จำนวน 5 คนของผู้ตอบแบบสอบถามทั้งหมด และมีผู้ที่ไม่รู้จักบริษัทฯ มาก่อนหน้านี้ มากถึง 52

รู้จัก บมจ.ผลิตไฟฟ้าราชบุรีโฮลดิ้ง มาก่อนหน้านี้หรือไม่



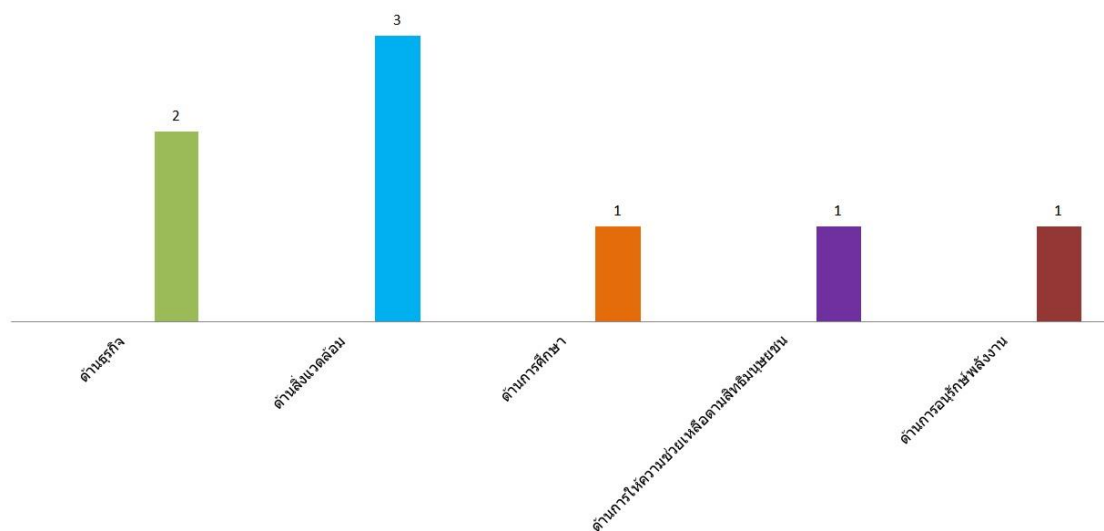
จากคำถามข้อที่ผ่านมาทำให้ทราบว่าในกลุ่มผู้ตอบแบบสอบถามทั้งหมด มีจำนวน 5 คนที่รู้จัก บริษัท ผลิตไฟฟ้าราชบุรีโฮลดิ้ง จำกัด (มหาชน) มาก่อนหน้านี้ ซึ่งทั้ง 5 คนนั้น รู้จักจากช่องทางสื่อมวลชน จำนวน 3 คน รู้จักจากเครือข่ายครูด้วยกัน จำนวน 1 คน และรู้จักเพราะเคยเข้าร่วมกิจกรรมกับบริษัท จำนวน 1 คน

รู้จัก บมจ.ผลิตไฟฟ้าราชบุรีโฮลดิ้ง มาจากช่องทางใด



การประเมินภาพลักษณ์ด้านการดำเนินงานเพื่อสังคมของบริษัท ผลิตไฟฟ้าราชบุรีโฮลดิ้ง จำกัด (มหาชน) ซึ่งมีผู้ตอบแบบสอบถามที่ตอบคำถามข้อนี้เพียง 8 คน โดยในจำนวนนี้ผู้ตอบแบบสอบถามรับรู้ ภาพลักษณ์การดำเนินงานด้านสิ่งแวดล้อมมากที่สุดคือจำนวน 3 คน รองลงมาคือการดำเนินงานด้านธุรกิจ และภาพลักษณ์การดำเนินงานด้านการศึกษา การให้ความช่วยเหลือตามสิทธิมนุษยชน และการอนุรักษ์ พลังงาน ในจำนวนที่เท่ากัน

ภาพลักษณ์การดำเนินงานเพื่อสังคมของ บมจ.ผลิตไฟฟ้าราชบุรีโฮลดิ้ง ที่ท่านรู้จัก

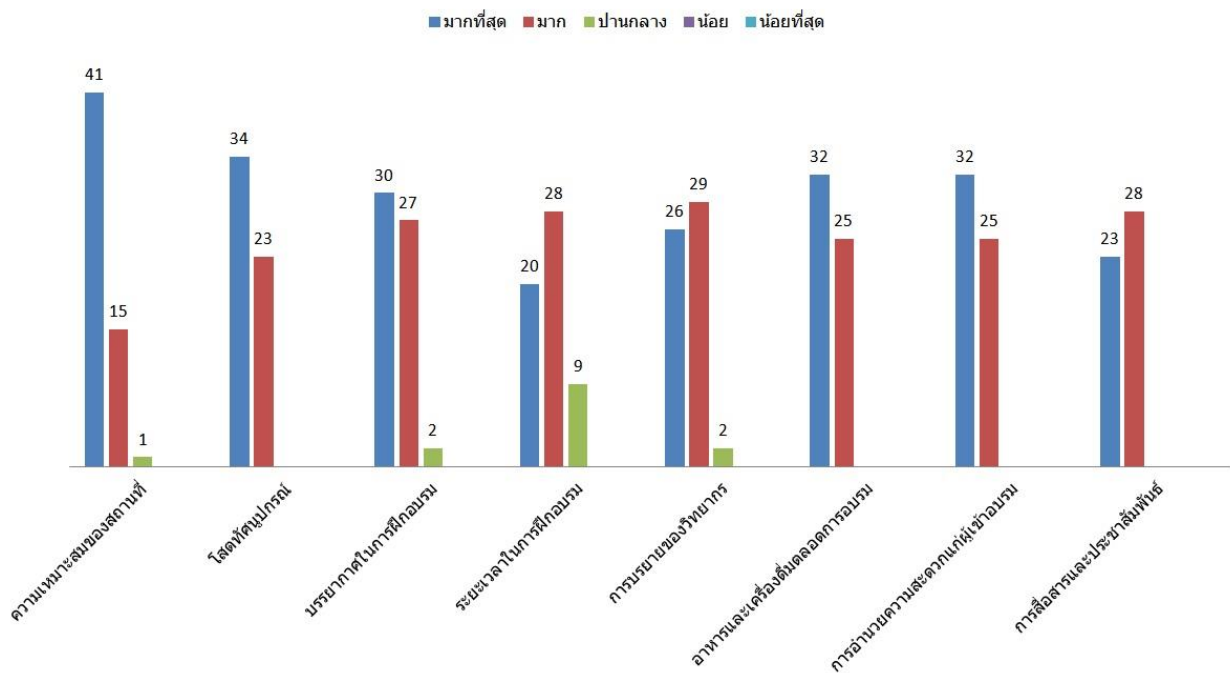


ส่วนที่ 4 : ความพึงพอใจที่มีต่อการจัดอบรม

ความพึงพอใจที่ผู้เข้าร่วมอบรมมีต่อการจัดกิจกรรมในด้านต่างๆ ซึ่งได้ประเมินในหัวข้อความเหมาะสมของสถานที่ โสตทัศนูปกรณ์ บรรยากาศในการฝึกอบรม ระยะเวลาในการฝึกอบรม การบรรยายของวิทยากร อาหารและเครื่องดื่มตลอดการอบรม การอำนวยความสะดวกแก่ผู้เข้าร่วมอบรม ตลอดจนการสื่อสารและประชาสัมพันธ์

จากผลการประเมินพบว่าผู้ตอบแบบสอบถามส่วนใหญ่มีความพึงพอใจต่อการจัดกิจกรรมในภาพรวมที่ระดับมากที่สุด เห็นได้จากกราฟที่แสดงสีน้ำเงินจะมีสัดส่วนสูงกว่าสีอื่นๆ อันดับรองลงมาเป็นความพึงพอใจที่ระดับมาก และความพึงพอใจในระดับปานกลางเป็นอันดับสาม และไม่มีผู้ตอบแบบสอบถามที่มีความพึงพอใจในระดับน้อยและน้อยที่สุด

ความพึงพอใจที่มีต่อการจัดอบรม



ข้อเสนอแนะบางส่วนจากผู้ตอบแบบสอบถาม

- 1.อยากให้จัดกิจกรรมในช่วงปิดภาคเรียน เพราะโรงเรียนขนาดเล็กไม่สะดวกที่จะเข้าร่วม เนื่องจากจะขาดครูที่ต้องสอนนักเรียน
- 2.ได้รับความรู้เพิ่มเติมเยอะมาก
- 3.อยากให้จัดอาหารว่างเป็นขนมเบเกอรี่
- 4.อยากให้มีการจัดระเบียบภายในห้องประชุมไม่ให้เสียงดัง